

À LOUER

CH-1700 Fribourg, Route de la Gruyère 12 A

SURFACE COMMERCIALE OU ADMINISTRATIVE AVEC VITRINES

D'ENV. 131 M² AU REZ

CHF 2'360.-/mois + ch.



Descriptif

DESCRIPTIF

- Locaux lumineux chauffés de 131 m² env. au rez-de-chaussée avec dépôt chauffé au sous-sol de 111 m² env. (les 2 niveaux sont reliés par un escalier intérieur).
- Dans immeuble mixte de qualité.
- Espaces en "open space", un par niveau.
- Surface du rez-de-chaussée entièrement vitrée sur deux faces et très lumineuse.
- Sauts-de-loup avec fenêtres au sous-sol.
- Idéales pour institut de beauté, cabinet médical, bureau d'architecte ou d'ingénieur, activités commerciales diverses, grossiste, etc.
- Transports publics à proximité.
- A cinq minutes en voiture des accès à l'A12, arrêt de bus à proximité immédiate, à 15 minutes à pied de la gare.
- 3 places de parc extérieures incluses.

Caractéristiques

Disponibilité	01.06.2026
Type	Commerce
Référence	545.2.54502500401

Situé au	Rez-de-chaussée
Année de construction	1976
Surface utile	131 m²

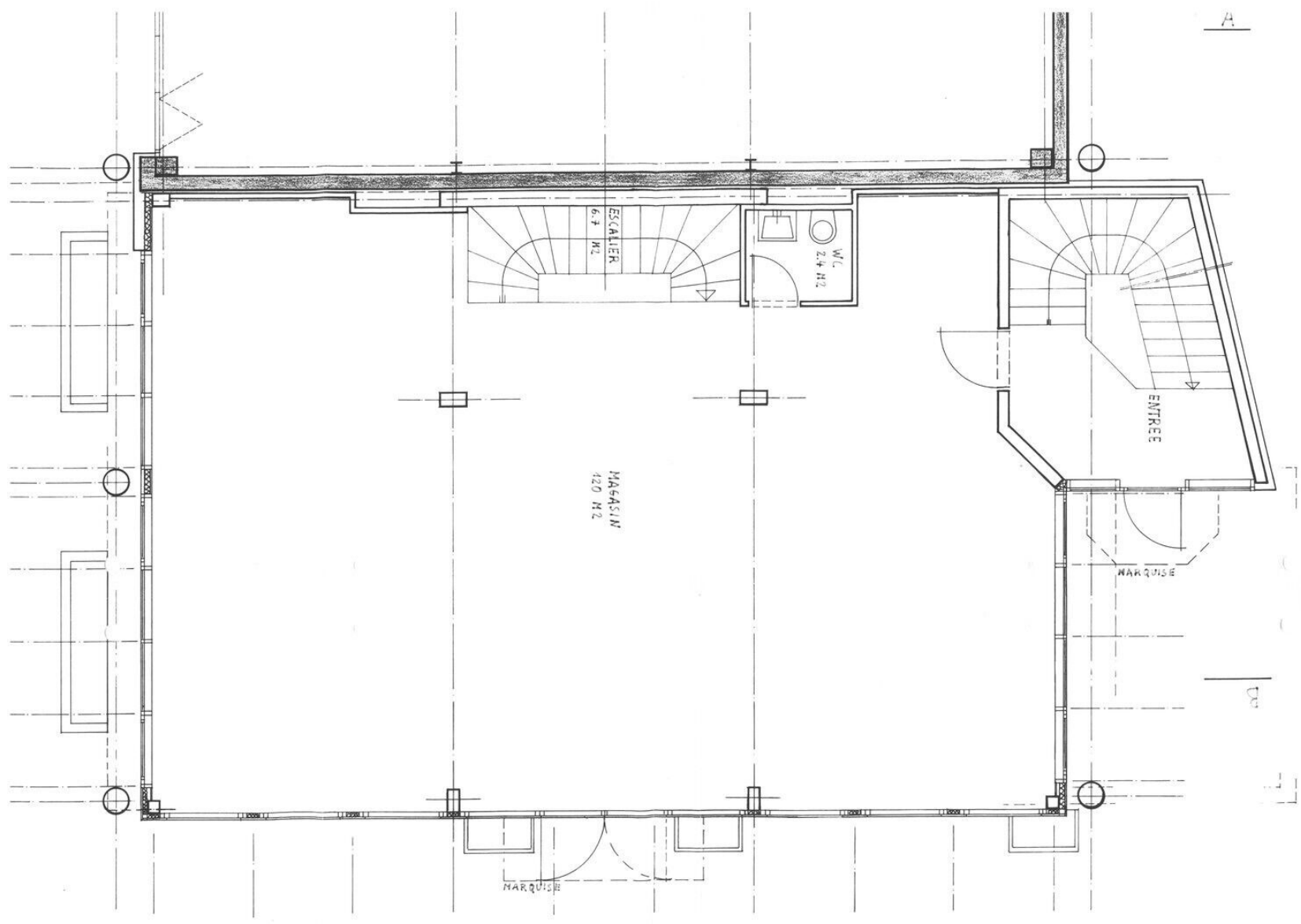
Prix de l'objet	CHF 2'360.-/mois + ch.
Charges	CHF 250.-/mois (Non comprises)

Commodités

Extérieur

> Parking

Photo(s)







Contact

REGIE DE FRIBOURG SA

Rue Saint-Pierre 1
1701 Fribourg

Tél.: 026 350 55 11
reception@rfsa.ch
<https://www.rfsa.ch>

Contact visite

Anne-Marie Perroud
anne-marie.perroud@rfsa.ch
Tél.: 026 350 55 21



Notes
